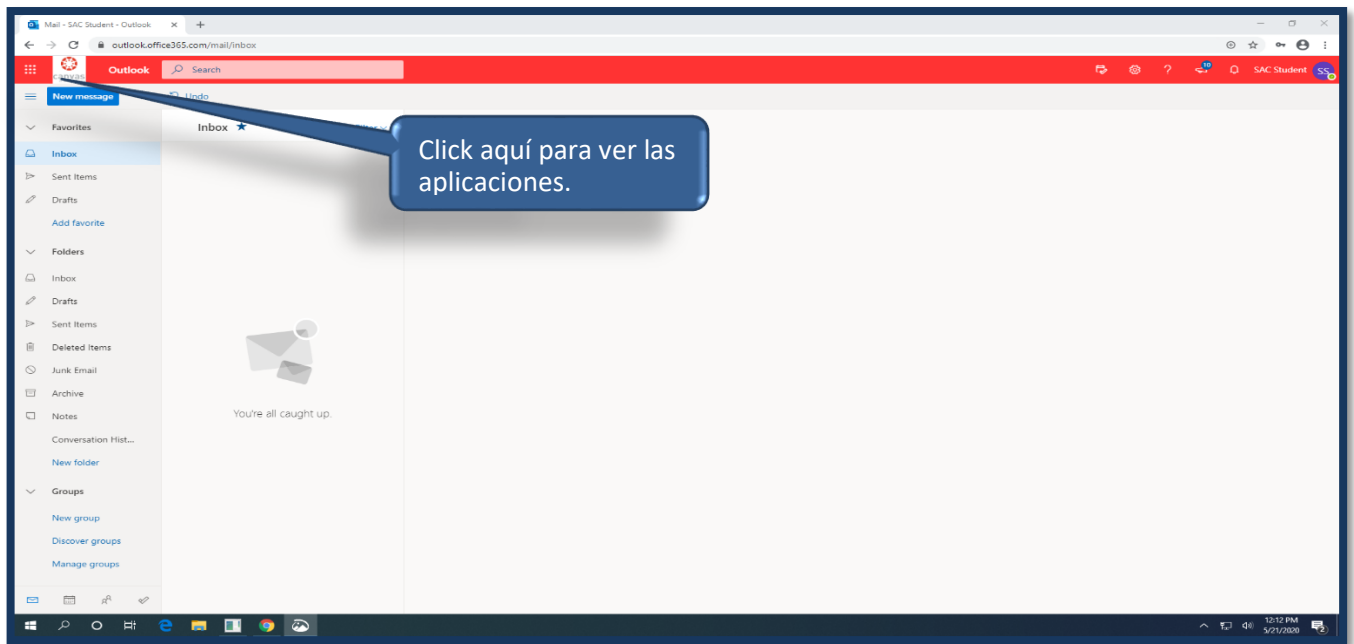


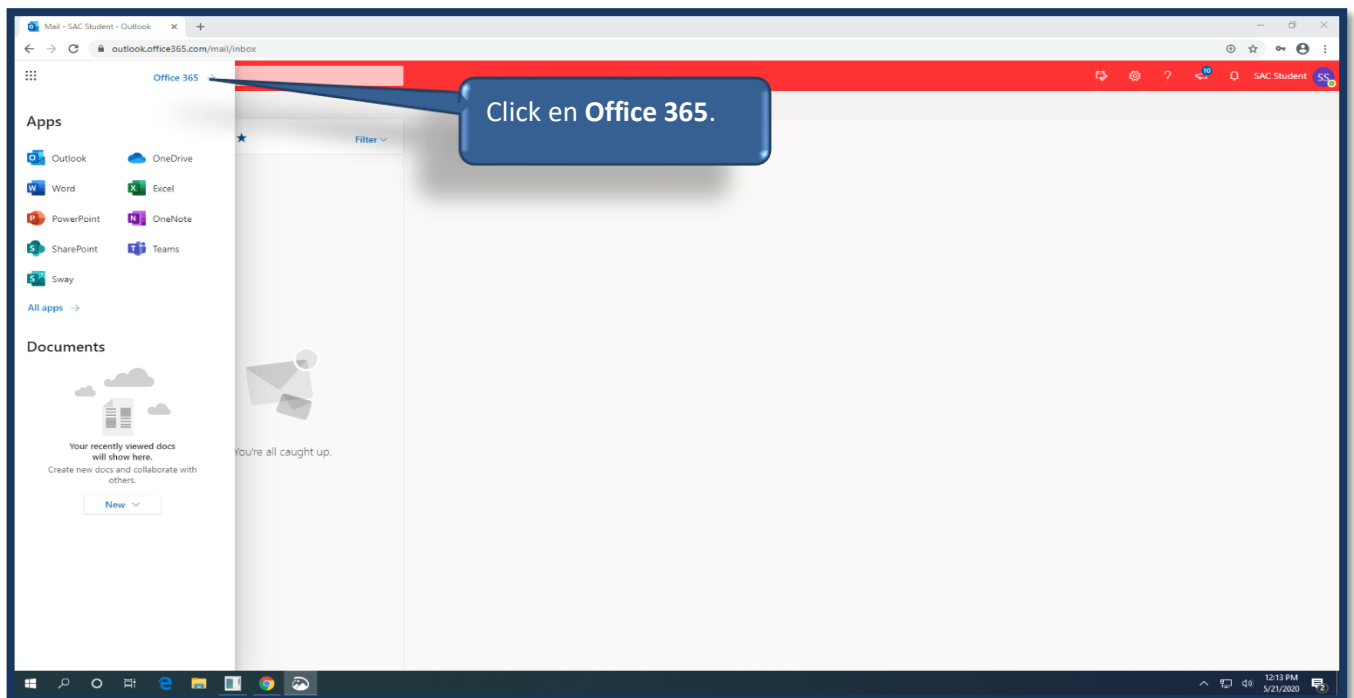
Guía de Instalación de los productos de Office 365.

Las siguientes instrucciones te guiarán en el proceso de instalación de Office 365 en tu computadora personal.

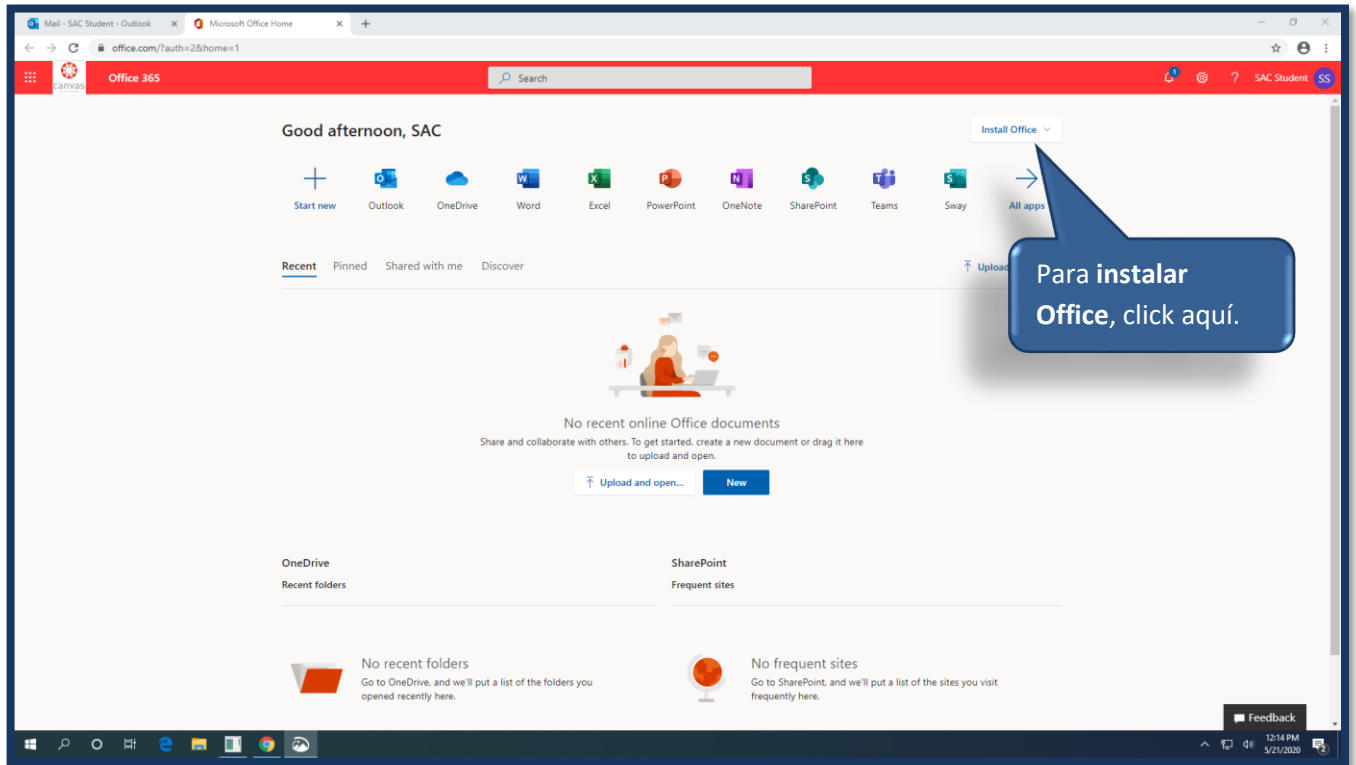
1. Accede a tu correo electrónico y **Click** en los 9 puntos que se encuentran en la parte izquierda de tu pantalla.



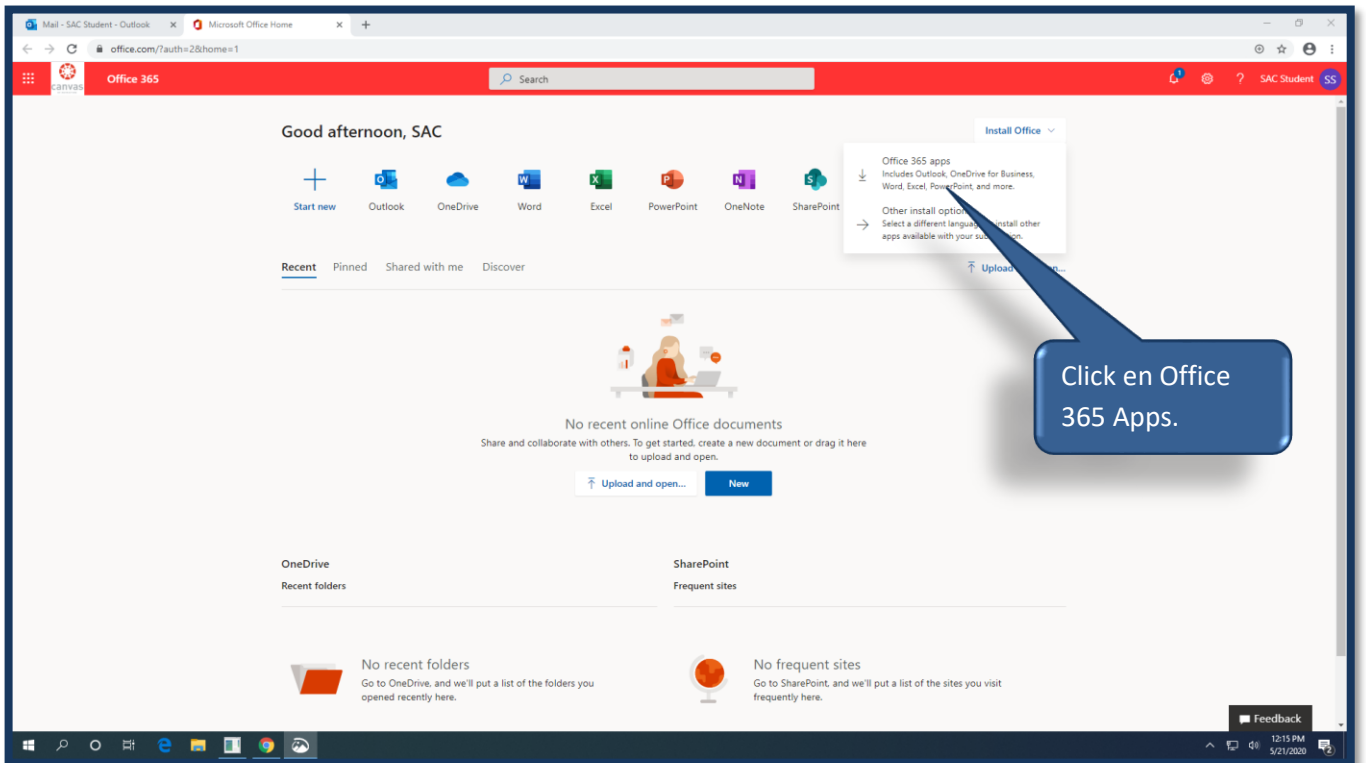
2. Click en **Office 365**.



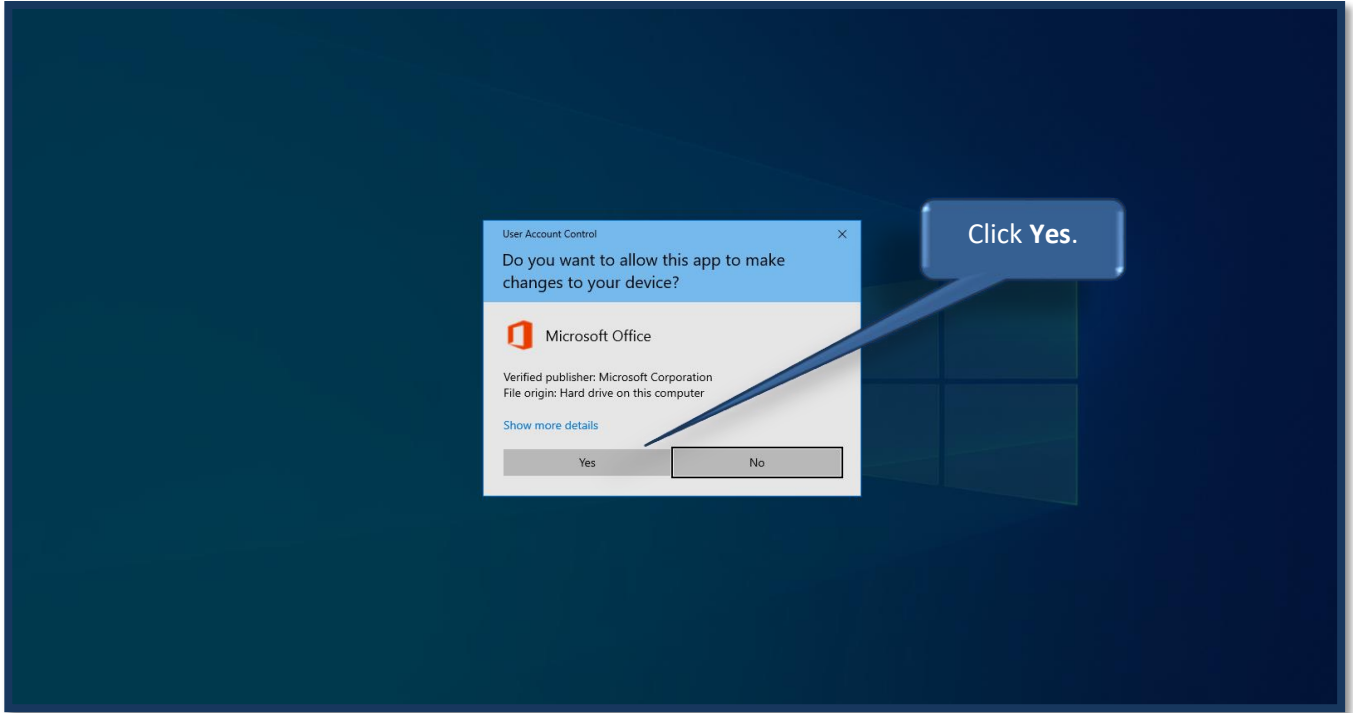
3. Click on **Install Office**.



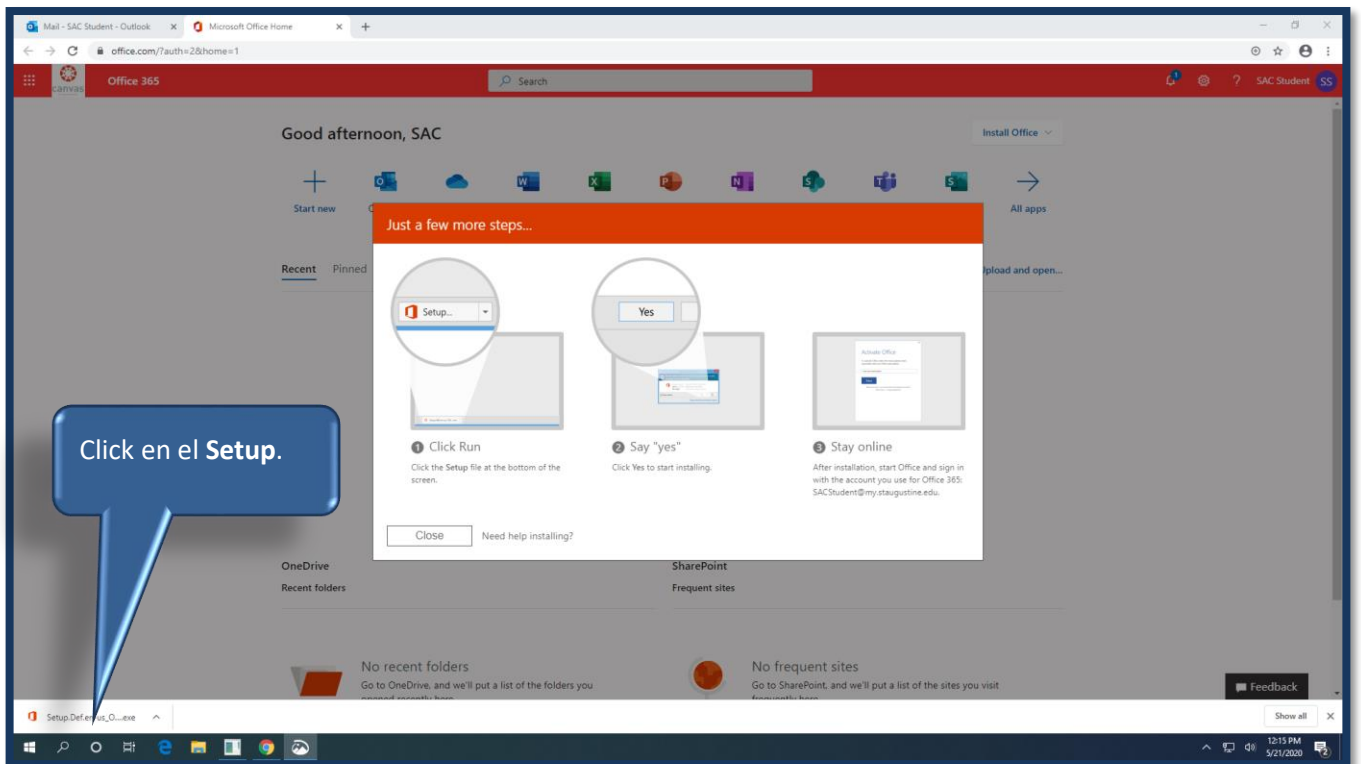
4. Click on **Office 365 Apps**.



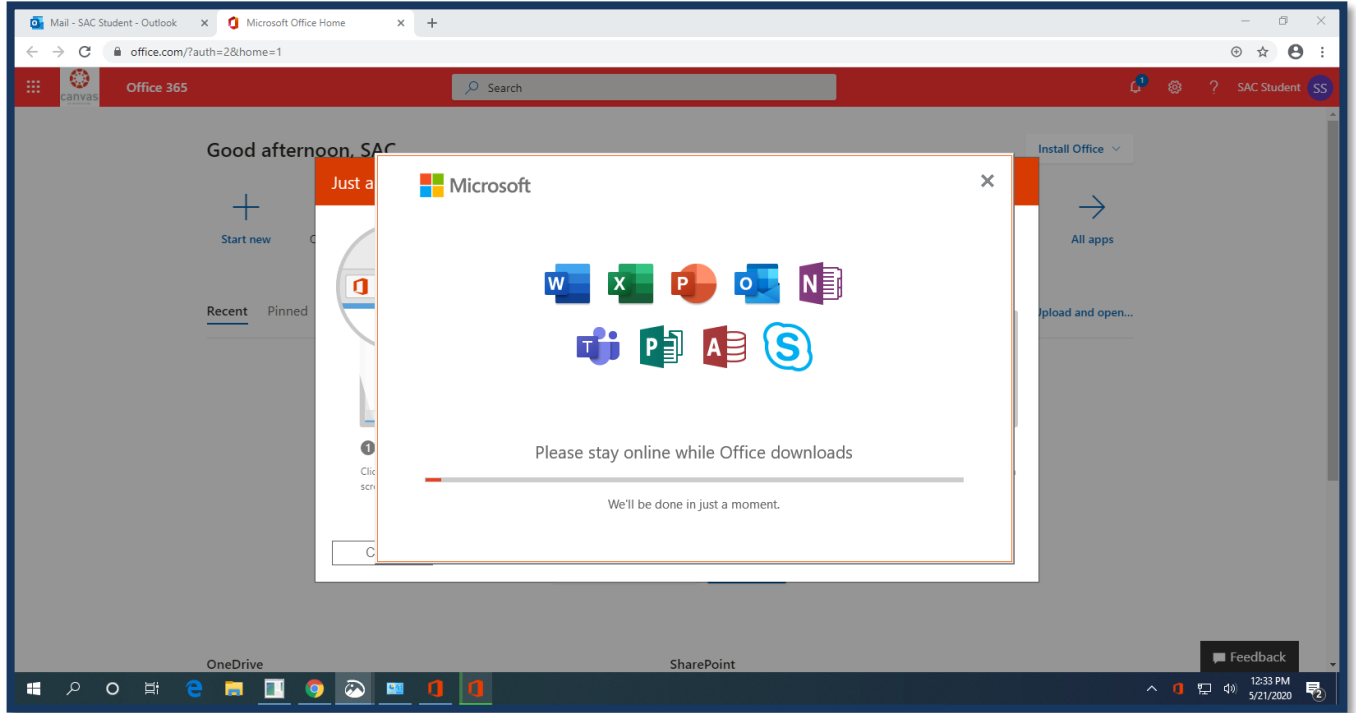
5. Click Yes.



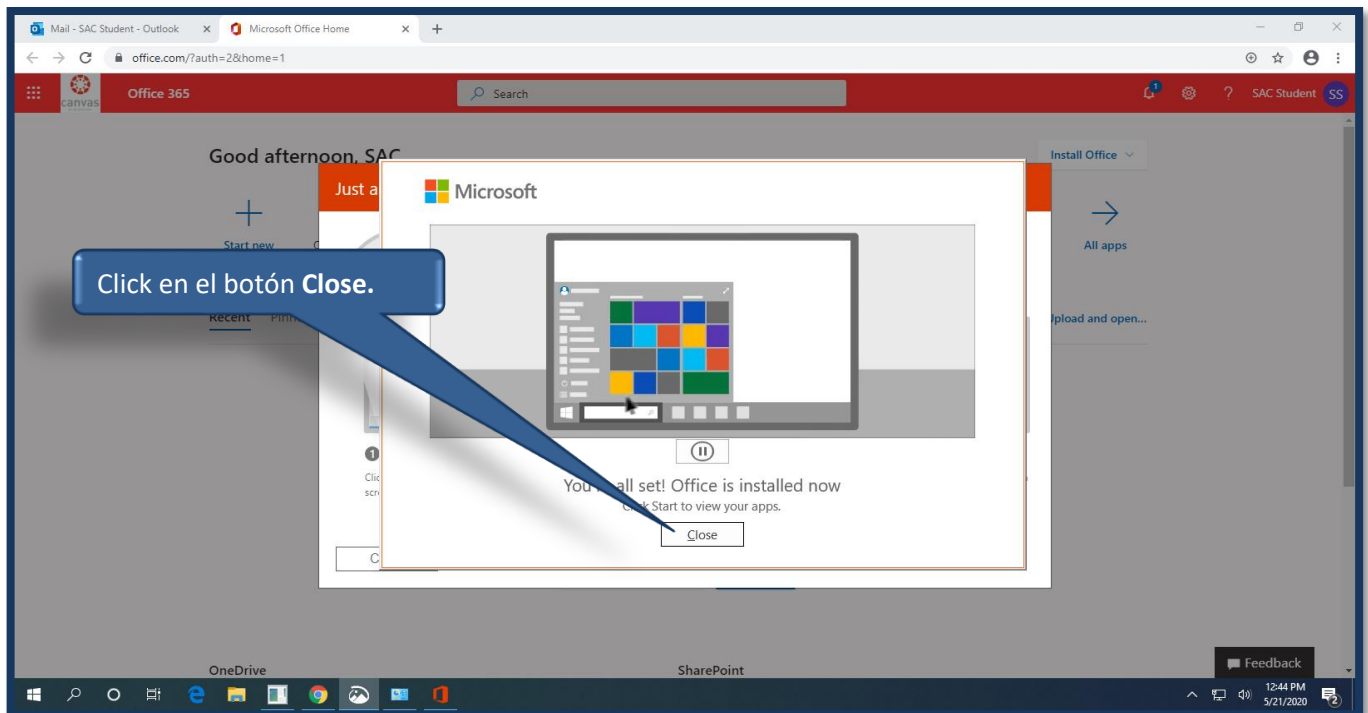
6. Click en el Setup.



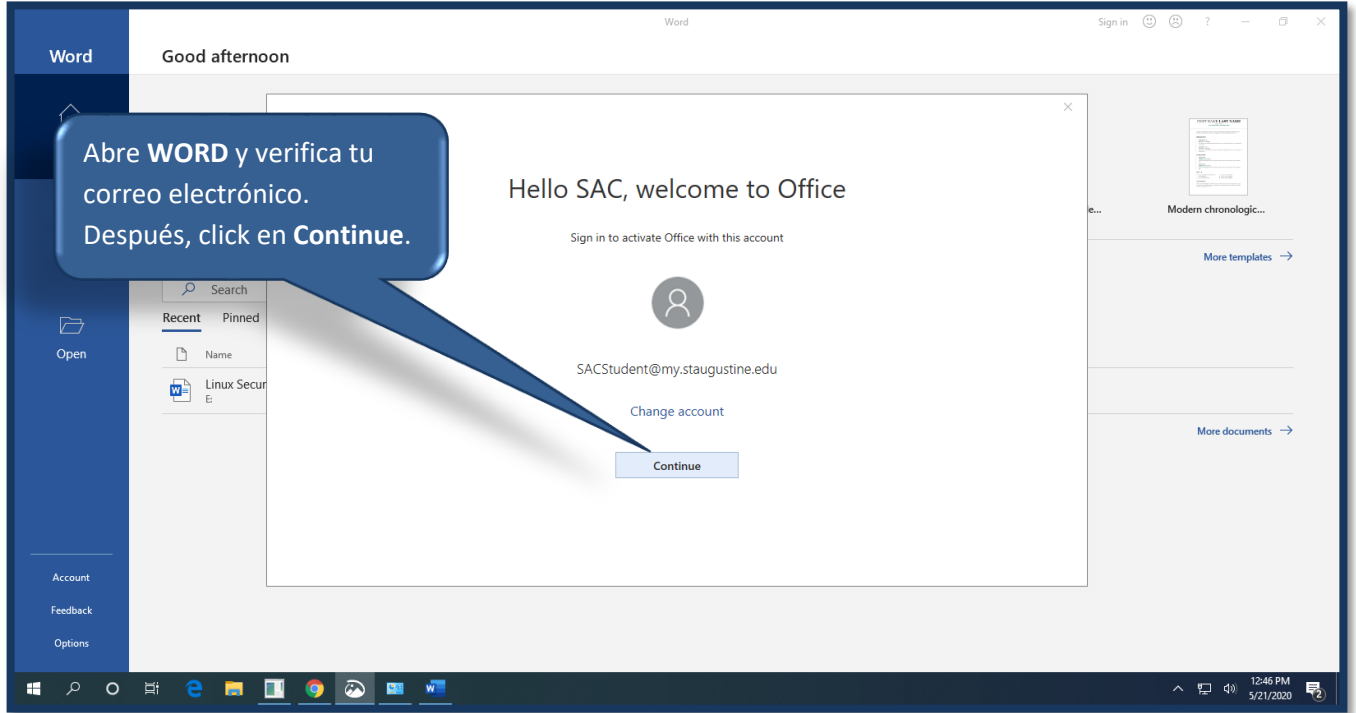
7. Espera mientras se descarga Office365.



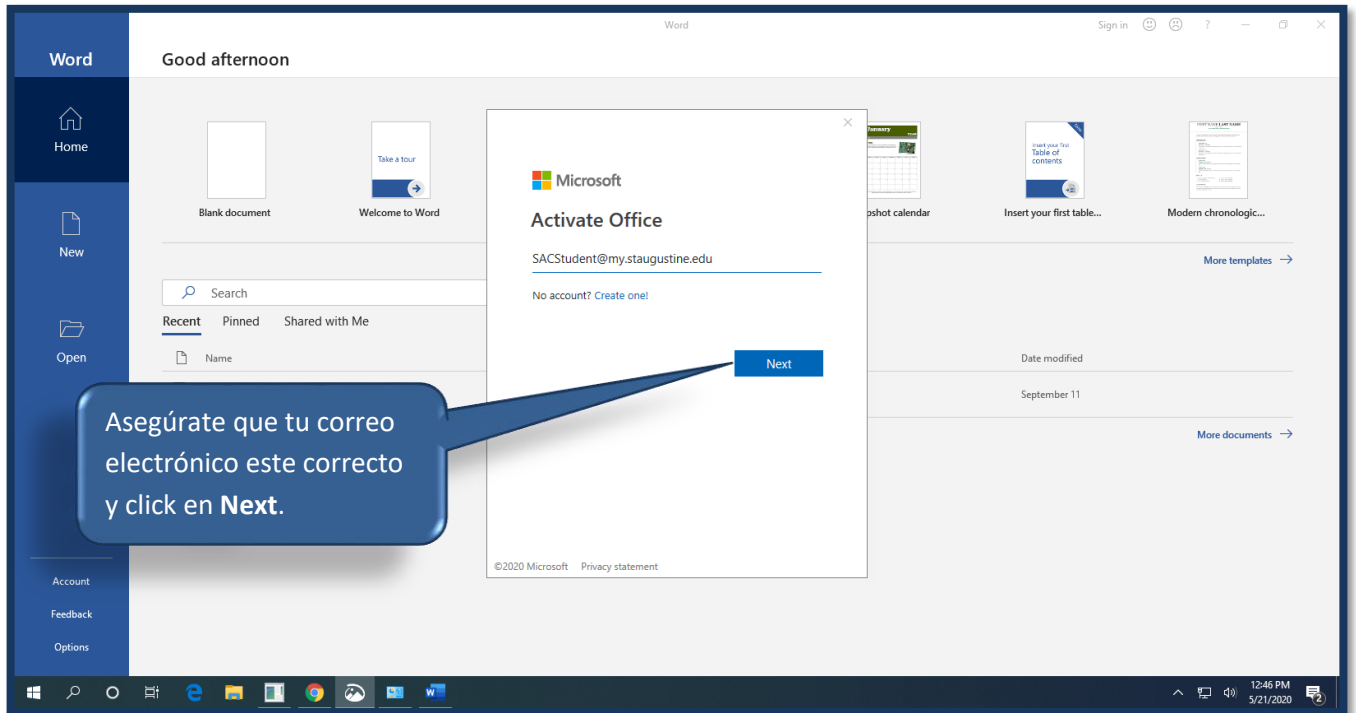
8. Despues que la instalacion este completa, click en el boton **Close**.



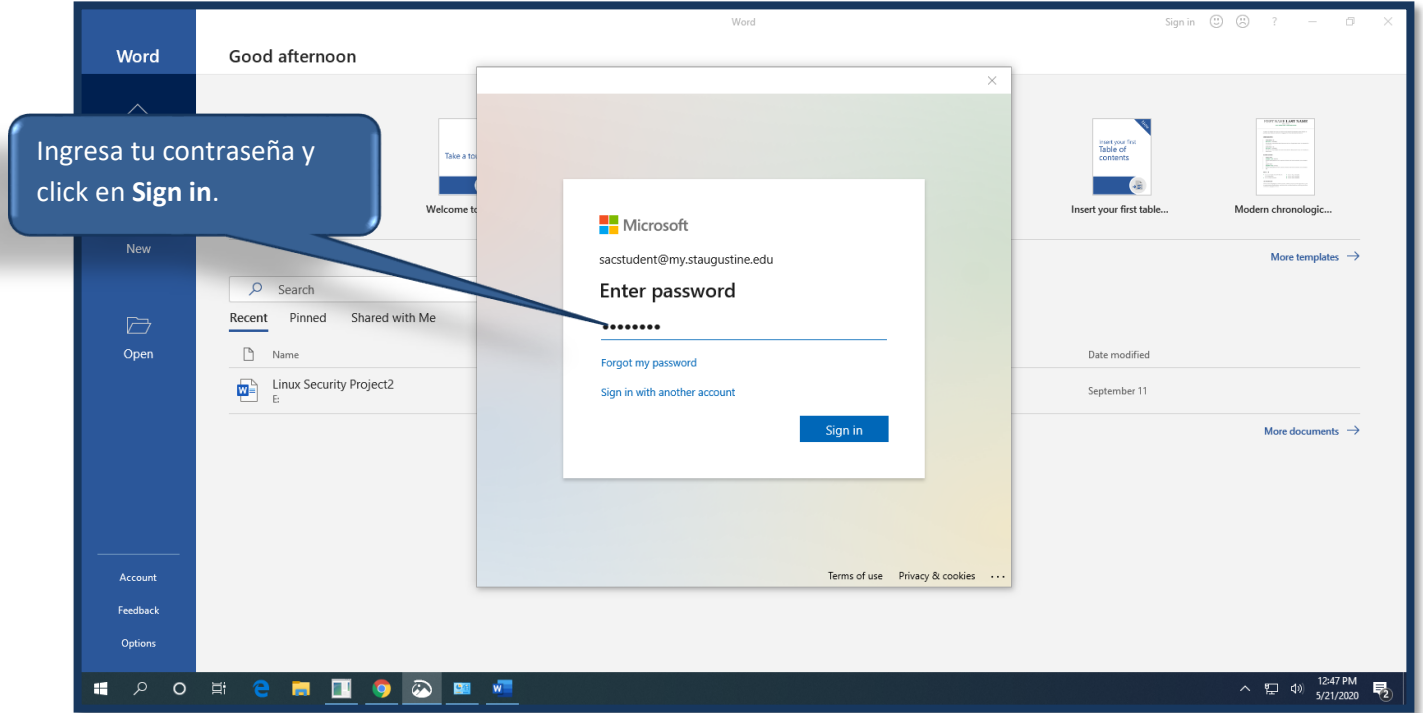
9. Abre Microsoft Word y verifica tu correo electrónico.



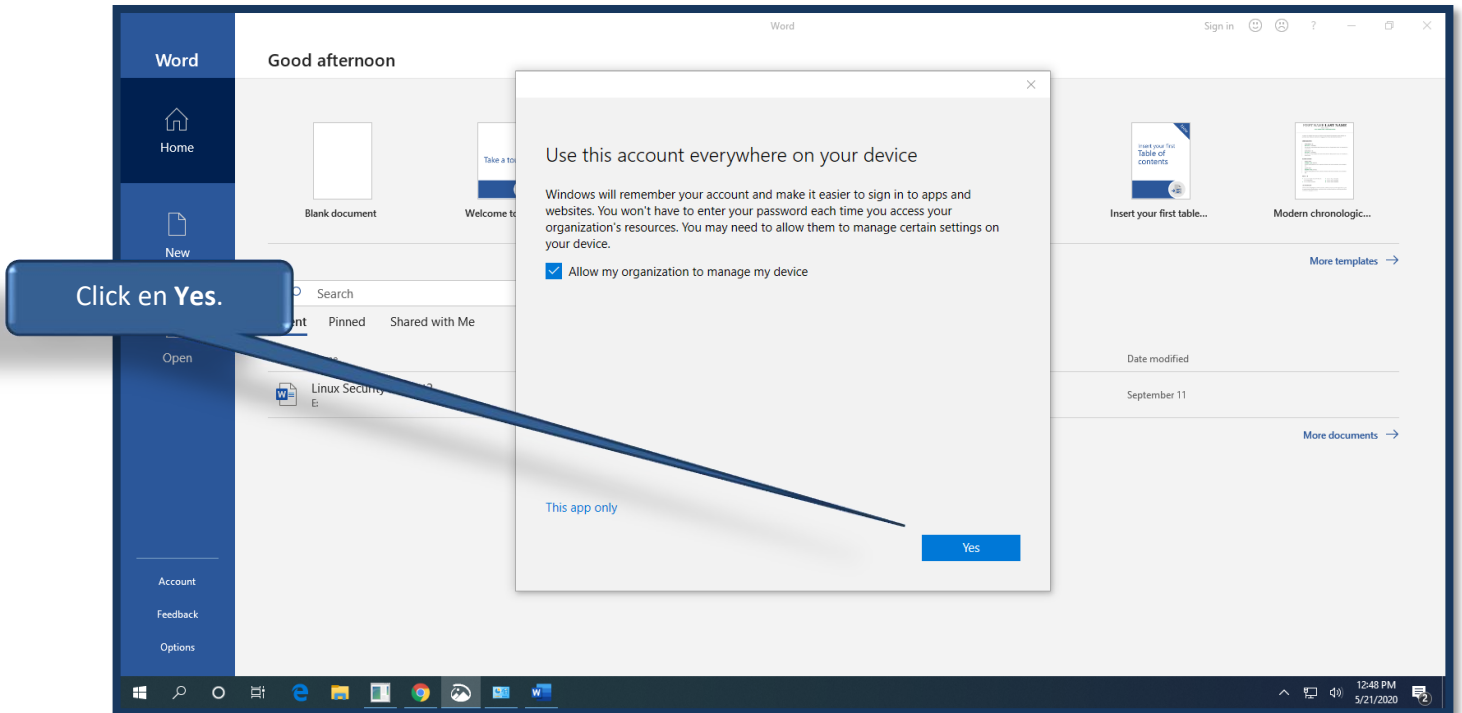
10. Verifica tu correo electrónico y click en **Next**.



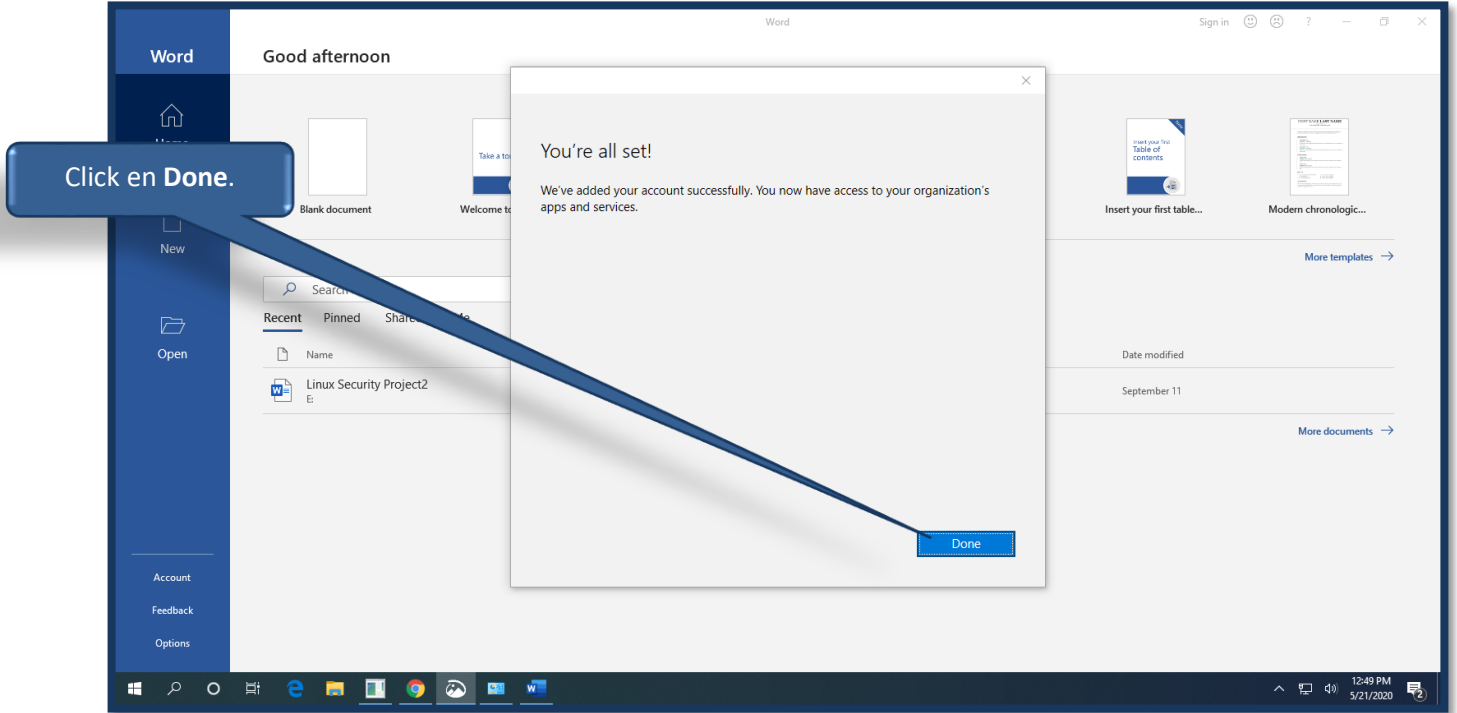
11. Ingresa tu contraseña.



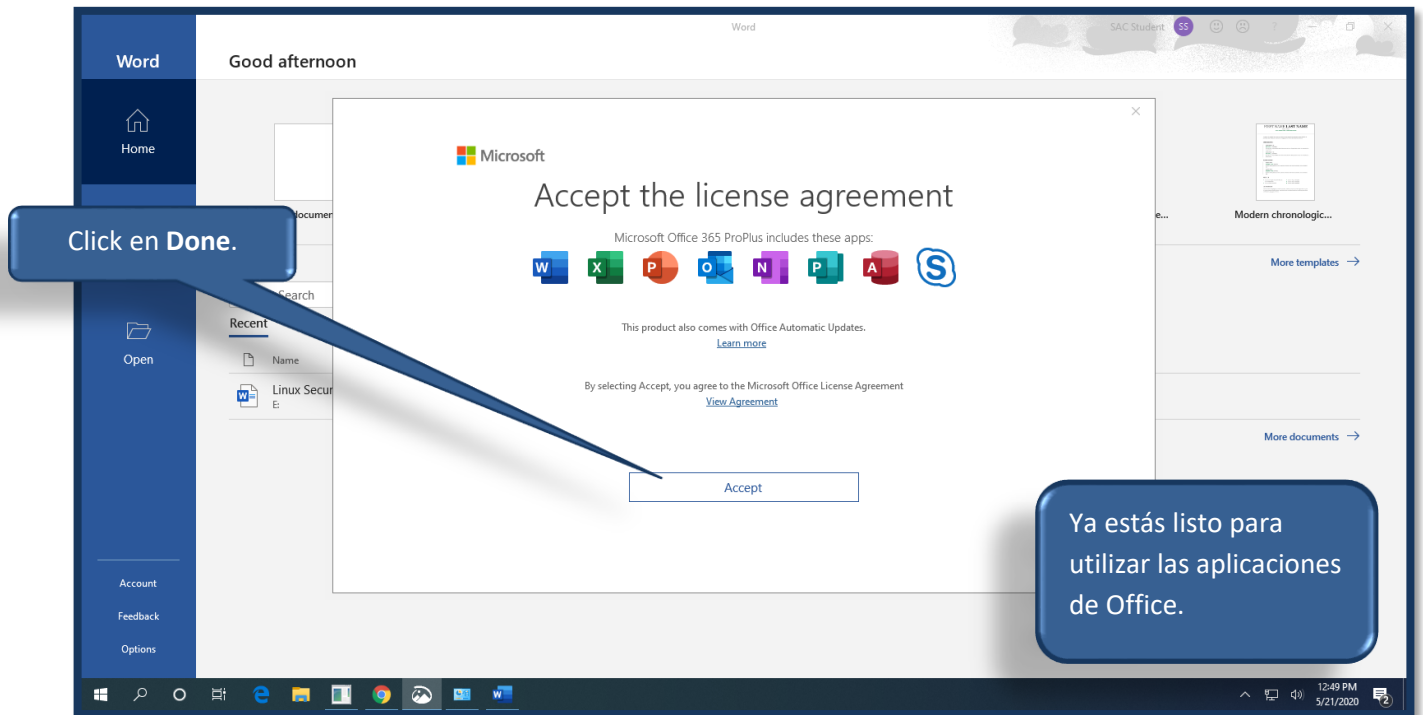
12. Click en Yes.



13. Click en Done.



14. Click en **Accept** para activar la licencia.



Si tienes algunas preguntas o problemas con la instalación de Office 365, Por favor contacta nuestro departamento de IT al **773-878-3855** o mandarnos un correo electrónico a **helpdesk@staugustine.edu**.